



TAMA OH

AR TOURISM GUIDEBOOK

ท่ามะโอ







# สารบัญ

แผนที่ 5 ภูมิวัฒนธรรมท่ามะโอ 1

ภูมิวัฒนธรรมท่ามะโอ 2



ภูมิหลัง 3

สถานที่สำคัญ เชื่อมโยงประวัติศาสตร์เมือง และการก่อตั้งของชุมชนท่ามะโอ ย้อนไปตั้งแต่เริ่มก่อตั้งชุมชน จวบจนยุคท่ามะโอรุ่งเรืองเป็นที่รู้จักดี ในนาม “ท่ามะโอ ย่านแห่งการค้าไม้”

ภูมิเมือง 4  
หน่วยงาน องค์กร หรือกลุ่มบุคคล  
ที่มีความเกี่ยวข้องกับทางชุมชนท่ามะโอ



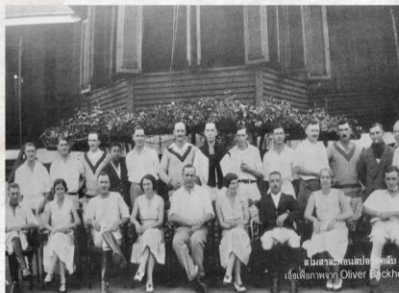
ภูมิธรรม 5

เป็นพื้นที่ที่เกี่ยวข้องกับความเชื่อ ศาสนา จารีต ประเพณี  
พื้นถิ่น ที่ชาวชุมชนท่ามะโอได้ยึดถือ ปฏิบัติ ยึดโยงจิตใจ  
สะท้อนถึงวิถีของผู้คนในชุมชน

ภูมิวงศ์ 6

ต้นกำเนิดของวงศ์ตระกูลสำคัญๆ ต่างๆ ในย่านท่ามะโอ

- กลุ่มที่ 1 ตระกูลค้าไม้
- กลุ่มที่ 2 ตระกูลฝ่ายปกครองและข้าราชการ
- กลุ่มที่ 3 ตระกูลพ่อค้า
- กลุ่มที่ 4 ตระกูลนับถือผีบรรพบุรุษ











แผนที่ ๕ ภูมิวัฒนธรรม





# แผนที่ 5 ภูมิวัฒนธรรมตามะโฮ

	ภูมิห้อง	
	ภูมิเมือง	
	ภูมิธรรม	
	ภูมิจังหวัด	
	ภูมิปัญญา	



แม่น้ำเจ้าพระยา  
เส้นทางหลัก  
เส้นทางรอง



# แผนที่ 5 ภูมิวัฒนธรรม



## ภูมิที่ตั้ง



สถานที่สำคัญ เชื่อมโยงประวัติศาสตร์เมือง และการก่อตั้งของชุมชนท่ามะโอ ย้อนไปตั้งแต่เริ่มก่อตั้งชุมชน จวบจนยุคท่ามะโอรุ่งเรืองเป็นที่รู้จักดี ในนาม “ท่ามะโอ ย่านแห่งการค้าไม้”

- |                                 |                                        |                               |
|---------------------------------|----------------------------------------|-------------------------------|
| 1 สำนักงานนททลหาราชบุรี         | 11 ท่าหน้าห้าง                         | 21 ศาลาวังนา                  |
| 2 สถานกงสุลอังกฤษ               | 12 โรงเรียนท่ามะโอ                     | 22 หอผีฟ้า                    |
| 3 ประตูป่องแปบ                  | 13 วัดท่าโรงเรียนเอกขน่า               | 23 กองหลวง                    |
| 4 ท่าหน้าห้างสุลอังกฤษ          | 14 คู่มือเจ้าหลวงลำปาง                 | 24 แนวกำแพงเมืองเวียงลำรุ่น 1 |
| 5 แนวกำแพงเมืองเวียงลำรุ่น 2    | 15 บ้านพ่อเลี้ยงพงษ์สวัสดิ์            | 25 ท่าช้าง                    |
| 6 วัดประตูป่อง                  | 16 บ้านเลขที่ 1 (สำนักงานป่าไม้เทศบาล) | 26 ท่าเก้าย                   |
| 7 หอสมมัยเจ้าอาวาส              | 17 บ้านพญาวัง (บ้านท่าก้านม่วง)        | 27 กาดโบราณ                   |
| 8 ภูเขาสุตา วัดกาแก้ว           | 18 บ้านหม่อม จีน โอบ (บ้านสำนัก)       | 28 บ้านวงศ์พรหมนิมิตร์        |
| 9 บึงจ๊ก บึงคิม บึงเมียว        | 19 โบสถ์ท่าวัดท่ามะโอ                  | 29 หอระฆัง                    |
| 10 บ้านหลุยส์ ที่ เลี้ยวไชนันต์ | 20 ท่าหน้าท่ามะโอ                      |                               |



## ภูมิเมือง



หน่วยงาน องค์กร หรือกลุ่มบุคคล ที่มีความเกี่ยวข้องกับทางชุมชนท่ามะโอ

- |                                                      |                                   |                 |
|------------------------------------------------------|-----------------------------------|-----------------|
| 1 บ้านหลุยส์ ที่ เลี้ยวไชนันต์                       | 10 สะพานรัชฎาภิเศก                | 20 กหาเพี้ยม    |
| 2 อาคารสำนักงานบริษัท หลุยส์ ที่ เลี้ยวไชนันต์       | 11 ศูนย์พิทักษ์หลักฐาน 5          | 21 บ้านคอฟฟี่   |
| 3 องค์การอุตสาหกรรมป่าไม้ (ออป.)                     | 12 ศูนย์ 191 ตำรวจจุดตรวจหัวลำปาง | 22 คาเฟ่เพิกบาน |
| 4 ที่ทำการชุมชนท่ามะโอ                               | 13 บ้านสำนัก                      |                 |
| 5 สำนักงานจัดการทรัพยากรป่าไม้ที่ 3 (ลำปาง)          | 14 บ้านท่าก้านม่วง                |                 |
| 6 สำนักงานทรัพยากรธรรมชาติและสิ่งแวดล้อมจังหวัดลำปาง | 15 บ้านท่ามะโอ                    |                 |
| 7 ถนนวัฒนธรรม หรือ กาดวัฒนธรรม                       | 16 บ้านคำออน                      |                 |
| 8 กาดมิ่ง (Mejai Space)                              | 17 อีโองคำ รีสอร์ทลำปาง           |                 |
| 9 ตลาดสดเทศบาล 3 รัชฎา หรือกาดหัวขัว                 | 18 ท่ามะโอบูธรัก                  |                 |
|                                                      | 19 บ้านออบบุญศิริ                 |                 |



บ้านท่ามะโอ

## ภูมิธรรม



เป็นพื้นที่ที่เกี่ยวข้องกับความเชื่อ ศาสนา จารีต ประเพณีพื้นถิ่น ที่ชาวชุมชนท่ามะโอได้ยึดถือปฏิบัติ ยึดโยงจิตใจ สะท้อนถึงวิถีของผู้นับในชุมชน

- |                              |                     |                                |
|------------------------------|---------------------|--------------------------------|
| 1 วัดประตูป่อง               | 8 วัดศรีล้อม        | 15 วัดปงสนุกเหนือ              |
| 2 วัดท่ามะโอ                 | 9 วัดพระแก้วดอนเต้า | 16 วัดปงสนุกใต้                |
| 3 วัดกาแก้ว (ร้าง) ภูเขาสุตา | 10 วัดสุชาคาราม     | 17 หอผีฟ้าพ่อนานศรี            |
| 4 วัดประตูคันทอง             | 11 วัดนางเหยี่ยว    | 18 หอผีฟ้าบ้านป่าสมพร เจริญชัย |
| 5 วัดแสงเมืองมา              | 12 ศาลเจ้าแม่สุชาดา | 19 หอผีฟ้าบ้านท่าก้านม่วง      |
| 6 วัดดอกพร้าว                | 13 วัดข่าแต่ม       |                                |
| 7 วัดคอกบัว                  | 14 วัดป่าพร้าว      |                                |



วัดท่ามะโอ

## ภูมิวงศ์



ต้นกำเนิดของวงศ์ตระกูลสำคัญๆ ต่างๆ ในย่านท่ามะโอ

- กลุ่มที่ 1 ตระกูลคำไม้
 

1 ตระกูลจันทร์โรจน์ (พม่า)	5 ตระกูลนันไชย	9 ตระกูลจิตติวงศ์
2 ตระกูลไชยวงศ์	6 ตระกูลทนต์ไชย	10 ตระกูลกนกไทรทรัพย์
3 ตระกูลไชยวัฒนา	7 ตระกูลศิริประยงค์	11 ตระกูลสิดบุรุษ
4 ตระกูลนันทวงศ์	8 ตระกูลกุดวงศ์	
- กลุ่มที่ 2 ตระกูลฝ่ายปกครอง และข้าราชการ
 

5 ตระกูลนันไชย	12 ตระกูลกลายนิมิตร	13 ตระกูลอรุณ
----------------	---------------------	---------------
- กลุ่มที่ 3 ตระกูลพ่อค้า
 

2 ตระกูลไชยวงศ์	16 ตระกูลสงมหายัย
5 ตระกูลนันไชย	17 ตระกูลศิริไพบุลย์ (จีน)
13 ตระกูลอรุณ	18 ตระกูลศิริ
14 ตระกูลเครืออินตา (พม่า)	19 ตระกูลศรีทองสุข
15 ตระกูลวงศ์พลาณินท์ (พม่า)	20 ตระกูลอินศิริ
- กลุ่มที่ 4 ตระกูลนับถือผีบรรพบุรุษ
 

5 ตระกูลนันไชย	22 ตระกูลธนศิริ (พม่า)
10 ตระกูลกนกไทรทรัพย์	23 ตระกูลบุญบุตร
14 ตระกูลเครืออินตา (พม่า)	24 ตระกูลสุวรรณสม
20 ตระกูลอินศิริ	25 ตระกูลนันทิน
21 ตระกูลวรรณศิริ (ภรรยาเป็นพม่า)	

## ภูมิปัญญา



องค์ความรู้ของท้องถิ่นในด้านต่าง ๆ วิถีชีวิต ศิลปวัฒนธรรม และภูมิปัญญาที่เป็นเอกลักษณ์ของชุมชนท่ามะโอ

- |                                                                                                                                |                                                                    |
|--------------------------------------------------------------------------------------------------------------------------------|--------------------------------------------------------------------|
| 1 พ่อนานศรี ราษฎรชาวบ้าน ครูภูมิปัญญาแห่งท่ามะโอ (เครื่องแกงฮังเล หรือหมกมะสาหล่า น้ำพริกประดอง ยาผงแดง แกงสีเป็ย และแกงฮังเล) | 8 ช่างเงิน ช่างทอง (อุไรคำจันทร์)                                  |
| 2 เครื่องแกงฮังเล หรือหมกมะสาหล่า (บ้านลุงคำแดง)                                                                               | 9 หมอเมือง (พ่อหนานสม ประคุดันธุ์)                                 |
| 3 เครื่องแกงฮังเล หรือหมกมะสาหล่า (บ้านลุงสง เต็งคำ)                                                                           | 10 เครื่องแกงฮังเล หรือหมกมะสาหล่า และยาขำ (บ้านวีระ)              |
| 4 รกน้ำ พาหนะภูมิ้อง (สมาคมรกน้ำ จังหวัดลำปาง)                                                                                 | 11 บ้านท่าก้านม่วง (เรียนรู้วิถีคนเลี้ยงม้า ท่าเกือกม้า ออบน้ำม้า) |
| 5 สอยดอก สอยกาน คูนล้านนา ต่าง ๆ เช่น คูนโย คูนไล่หนู ทำดอกไม้ธูปเทียน (วัดประตูป่อง)                                          | 12 จักสาน สาบะซอน บ้านท่ากาน                                       |
| 6 อาจารย์สมบุดี พงศ์ปัทมาธิ์ ราษฎรชาวบ้านด้านพิธีกรรม ความเชื่อ และประเพณีปฏิบัติ ย่านท่ามะโอ (สลาท่ากาน)                      | 13 GHOM LANNA                                                      |
| 7 ช่างทำวัด หรือสลาสร้างจอง (สลาหนานคำ)                                                                                        |                                                                    |



# ภูมิทัศน์

สถานที่สำคัญเหล่านี้ เชื่อมโยงประวัติศาสตร์เมือง และการก่อตั้งชุมชนท่ามะโอ ย้อนไปตั้งแต่เริ่มก่อสร้างจวนจวนยุคท่ามะโอ รุ่งเรืองเป็นที่รู้จักกันดีในนาม “ท่ามะโอ ย่านแห่งการค้าไม้” ศูนย์กลางความเจริญทางเศรษฐกิจ สังคม และการหลอมรวมทางวัฒนธรรมของนครลำปางในยุคที่มีการเปิดสัมปทานป่าไม้



- บ้านพ่อเลี้ยงพงษ์สวัสดิ์  
เรือนไม้หลังท่าสองชั้น เรือนบันทึหายืนนุงช่อ หน้าต่างบานคู่ ลูกฟักกลัดไม้ กระຈักสี และฝาไหล อักิผลตะวันตก ผสมผสานพื้นเมือง
- บ้านเสานัก  
บ้านไม้สักโบราณใต้ถุนสูงศิลปะผสมผสาน ผนัง-ล่านาสกุลช่างลำปาง มีเสาเรือนมากถึง 116 ต้น
- กู่เข้าข่าสุตา  
บริเวณโบราณสถานวัดกาทกแก้ว ด้านหน้ามีซุ้มประตูลงชอนกันสองชั้น สันนิษฐานว่าอายุเก่าแก่กว่าและใหญ่โตกว่าโรงวัดพระธาตุลำปางหลวง
- บ้านหลุยส์  
บ้านท่ากั้งไม้ทั้งปูน ทรงบันทึหาย สติลโตไลเนียล สร้างโดยนายหลุยส์ ที เลียวโนเวนส์
- บ้านเลขที่ ๑  
หรืออาคารเรือนไม้บ้านร้อยปี เป็นอาคารเรือนไม้ มีลักษณะทางสถาปัตยกรรมที่ได้รับอิทธิพลจากตะวันตก
- วัดประตูป่อง  
วัดสำคัญของย่านท่ามะโอ ที่เชื่อมโยงประวัติศาสตร์เมืองลำปางรุ่น 1 และ 2 วิหารมีลวดลายภาพฝาผนังสะท้อนวิถีชีวิต 12 เดือน อีกทั้งมีทุ่งควายไล่หญ
- บ้านท่าเก้าม่วง  
บ้านไม้ยกพื้นสูง เรือนพื้นถิ่นประยุกต์ อายุราว 60 กว่าปี สร้างด้วยไม้แดงและไม้สักจากป่าแม่สุก โดยสถาปนิกเมืองมีเสาไม้แดงจำนวน 42 ต้น
- แนวกำแพงเมืองเขลางค์รุุ่น 1 และ 2  
กำแพงเมืองโบราณ นครลำปาง เป็นประตูเวียงหลวงค นครรุ่นที่ 1 และ 2



ย่านท่ามะโอ ย่านแห่งการค้าไม้ มนต์เสน่ห์บ้านไม้หลังเก่าที่สะท้อนเรื่องราวความมั่งคั่ง และการหลอมรวมทางวัฒนธรรมของชาติพันธุ์หลากหลายครั้งยังมีการสัมปทานป่าไม้ ปัจจุบันร่องรอยการทำไม้ยังหลงเหลือ ท่ามะโอยังคงเป็นที่ตั้งของสำนักงานที่เกี่ยวข้องกับทรัพยากรและป่าไม้

# ภูมิเมือง



2

## ● องค์การอุตสาหกรรมป่าไม้ (ออป.)

หรือบ้านเลขที่ ๑ เป็นอาคารเรือนไม้บ้านร้อยปี มีลักษณะทางสถาปัตยกรรมที่ได้รับอิทธิพลจากตะวันตก เป็นเรือนปั้นหยาลงหลังคาทรงสูงครึ่งปูนครึ่งไม้ สร้างเมื่อปี พ.ศ 2439

1

## ● บ้านหลุยส์

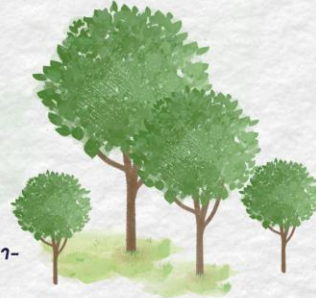
"บ้านหลุยส์" คฤหาสน์ อายุกว่า 112 ปี ในจังหวัดลำปาง ที่เคยเป็นบ้านของนายห้างค้าไม้ชาวอังกฤษ นามว่า หลุยส์ ที. เลียวโนเวนส์



4

## ● สำนักงานจัดการทรัพยากรป่าไม้ที่ 3

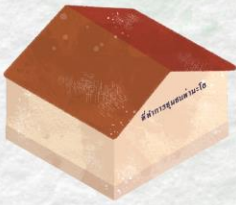
ท่ามะโอ ยังเป็นศูนย์กลางของหน่วยงานภาครัฐที่เป็นหน่วยจัดการทรัพยากรป่าไม้ ไม่ว่าจะเป็น สำนักงานการจัดการทรัพยากรป่าไม้ที่ 3



3

## ● ที่ทำการชุมชนท่ามะโอ

ที่ทำการของชุมชนท่ามะโอ หรือศาลาประชาคมของชุมชนท่ามะโอ



6

## ● มีใจ Space

พื้นที่สร้างสรรค์ของผู้มีใจรักในการทำอาหาร ขนม เครื่องดื่ม กาแฟ และงานฝีมือ



5

## ● ถนนวัฒนธรรม

ถนนเก่าแก่ที่รายล้อมด้วยอาคารบ้านไม้เก่า เป็นถนนสายวัฒนธรรม และเป็นถนนพื้นเมืองของคนลำปาง



7

## ● กาดหัวขัว

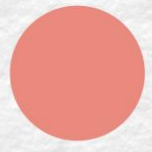
เป็นภาษาชาวบ้านที่แปลว่า ตลาดหัวสะพาน เพราะว่าตลาดแห่งนี้อยู่ตรงหัวสะพานรัชฎาภิเศก หรือเมื่อน้ำสะพานรัชฎาภิเศกก็จะเจอตลาดแห่งนี้











## กลุ่มที่ 2 ตระกูลฝ่ายปกครอง และข้าราชการ

ตระกูลนันทไชย  
ตระกูลกัลยาณมิตร  
ตระกูลอรกุล

ตระกูลจิตรวิโรจน์ (พม่า)  
ตระกูลไชยวงศ์  
ตระกูลไชยวัฒนา  
ตระกูลนันทวงศ์  
ตระกูลนันทไชย  
ตระกูลพนันตา  
ตระกูลศิริประยงค์  
ตระกูลคงวงศ์  
ตระกูลวิชัยวงศ์  
ตระกูลกนกไทรทรัพย์  
ตระกูลศัตบุรุษ

## กลุ่มที่ 4 ตระกูล นับถือผีบรรพบุรุษ

ตระกูลนันทไชย  
ตระกูลกนกไทรทรัพย์  
ตระกูลศรีอนันตา (พม่า)  
ตระกูลอินทร์ศรี  
ตระกูลวรรณศรี (ภรรยาเป็นพม่า)  
ตระกูลกรณศิริ (พม่า)  
ตระกูลบุญบุตร  
ตระกูลสุวรรณสม  
ตระกูลหมื่นสืบ  
ตระกูลวรรณศรี

## กลุ่มที่ 3 ตระกูลพ่อค้า

ตระกูลไชยวงศ์  
ตระกูลนันทไชย  
ตระกูลอรกุล  
ตระกูลศรีอนันตา (พม่า)  
ตระกูลวงศ์พลกานันท์ (พม่า)  
ตระกูลสงมหาชัย  
ตระกูลศิริโพธิ์ชัย (จีน)  
ตระกูลคำศิริ  
ตระกูลศรีทองสุข  
ตระกูลอินทร์ศรี

## กลุ่มที่ 1 ตระกูลค้าไม้

# ท่ามะโอ แหล่งรวมความหลากหลาย ทางชาติพันธุ์

ชาติพันธุ์ที่เดินทางเข้ามาทำงาน และต่อมาตั้งรกรากและอยู่อาศัย ในท่ามะโอส่วนใหญ่จะมีเชื้อสาย พม่า มอญ ไทยใหญ่ ปะโอ ต้องสู้ ชาวตะวันตกสัญชาติยุโรป แต่ส่วนใหญ่แล้วกลุ่มคนที่เดินทางมาเป็น Headman จะเป็นพม่าและมอญ



เมื่อครั้งอพยพโยกย้ายจากลาวไทย ฝั่งลาวทางใต้ วัฒนธรรมไทย และ อาณาจักรสุวรรณภูมิ



ท่ามะโอ เป็นชุมชนที่เติบโตจากชุมชนพหุวัฒนธรรม เป็นแหล่งรวม ชาติพันธุ์ต่าง ๆ ที่อพยพเข้ามาทำงาน ซึ่งการเปลี่ยนแปลงในเชิง สังคมและผู้คนในย่านท่ามะโอนั้น เกิดขึ้นตั้งแต่ยุคเก็บผักใส่ซ้า เก็บ ข้าวใส่เมือง ตั้งแต่ปี พ.ศ. 2330 เป็นต้นมา เริ่มมีหลักฐานที่พบเห็น ถึงการอยู่ร่วมกันเป็นชุมชนมากขึ้น โดยเฉพาะอย่างยิ่งในช่วงปี พ.ศ. 2332 ในยุคที่เริ่มมีการเปิดให้สัมปทานป่าไม้แก่ชาวต่างชาติ ผู้คนเริ่มหลั่งไหลอพยพเข้ามาทำงานกับบริษัทค้าไม้ของบริษัทต่าง ชาติ ไม่ว่าจะเป็นบริติชบอร์เนียวในยุคแรก บอมเบย์บอร์เนียว สยาม พอร์เรสต์ หลุยส์ ที เลียวโนเวนส์ อีสเอเชียติกส์ จนกระทั่งก่อนยุค การทำไม้จะซบเซาลง มีการตั้งกรมป่าไม้สยามขึ้น



คณะราษฎรในท่ามะโอ (ในภาพมี Oliver Eickhoff)

ซึ่งคนกลุ่มนี้เป็นกลุ่มคนที่ไม่ เพียงแต่จะมาทำงานให้กับ บริษัทค้าไม้ข้ามชาติ แต่ยังมี ประกอบธุรกิจ ค้าขาย จน กระทั่งสามารถตั้งตัวและ ตั้งรกรากลงหลักปักฐาน ในเมืองลำปางแห่งนี้

ดังนั้น เมื่อกล่าวถึงภูมวงค์ หรือตระกูลต่าง ๆ ที่มาตั้งรกรากในท่ามะ -โอ นั้น ประกอบด้วยตระกูลต่าง ๆ ที่ส่วนใหญ่แล้วต้นตระกูลมาตั้งรกรากตั้งแต่ยุคที่ท่ามะโอเป็นศูนย์กลางของอุตสาหกรรมป่าไม้เป็นต้นมา





ภูมิปัญญา...  
อาหารแห่งชาติพันธุ์ที่หลากหลาย

อาหาร ย่านท่า  
-มะโอ มีความ  
โดดเด่น ที่แตกต่าง  
จากที่อื่น  
อย่างเห็นได้ชัด อาหารยังคงสะท้อนร่อง  
รอย "ฮิดไต" "ฮิดมาน" ที่ส่งต่อไว้นั้นเป็น  
มรดกของลูกหลาน อาหารที่ขึ้นชื่อในย่าน  
ท่ามะโอ ได้แก่ ผงอังเล แกงอังเล แกงสี่เปี่ยน  
กระบองอ วนมะหล่าหว่า รวมถึงขนมวง  
เป็นต้น



ภูมิปัญญา...  
หมอมือเมือง ไทราศาสตร์

ย่านท่ามะโอ ยังคงมีปราชญ์ ผู้สืบทอดวิถี  
ปฏิบัติ ความเชื่อ และพิธีกรรมต่าง ๆ ทั้ง  
พรหมณ์ พุทธ และผี  
สืบทอดมาจวบจนปัจจุบัน  
-จวบจน หมอมือเมือง แห่ง  
ย่านท่ามะโอ นี้ สามารถ  
ดูเมื่อดูยาม ตรวจสอบ  
ดวงชะตาราศี สะเดา  
เคราะห์ และจุดเทียนบูชาเสริมดวงชะตา ให้  
แก่ผู้ที่ต้องการสะเดาเคราะห์ เสริมดวงได้



ภูมิปัญญา...  
งานหัตถกรรม งานประดิษฐ์

งานหัตถกรรม งานประดิษฐ์จากความเชื่อ  
และศรัทธา เป็นผลิตภัณฑ์ที่แสดงให้เห็นถึง  
วัฒนธรรมและศาสนา ซึ่งในย่านของชุมชน  
ท่ามะโอ นั้น จะเห็นถึงอัตลักษณ์ที่สวยงาม  
มากมาย ไม่ว่าจะเป็น ตุ้งไล่หนู ตุ้งล้าน  
นา สวยดอก  
สวยกาบ และ  
การสืบสานทำ  
เกือกม้าโบราณ  
ตามวิถีกันมา



ภูมิปัญญา



วิถีแห่งคุณค่าที่ถ่ายทอดมาจากความหลากหลายความเชื่อ วิถี และกลุ่มชาติพันธุ์ หลอมรวมเป็นอัตลักษณ์  
แห่งภูมิปัญญา...แห่งท่ามะโอ

ช่างเงิน ช่างคำ งานฝีมือ แห่งภูมิปัญญา  
จากนานาชาติพันธุ์ ฝีมือช่างล้ำสกุล  
สำปาง ยังเห็นได้จากงานของช่างเงิน  
ช่างคำ ซึ่งมีที่มาเดียวกันนั้นคือกลุ่มคนหัด  
พม่าที่ได้มาสร้างวัดในสำปาง

ผงอังเล เครื่องเทศพม่าที่หอมกรุ่น  
ใช้ปรุงผงอังเล แกงสี่เปี่ยน มีจำหน่าย  
เพียงที่นี้ ที่ย่านท่ามะโอเท่านั้น

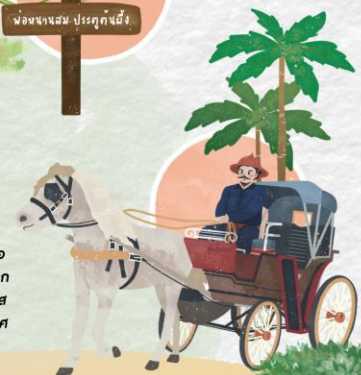
หมอมือเมือง ปราชญ์แห่งภูมิปัญญา  
และความเชื่อของล้านนา ตรวจสอบ  
ดวงชะตา สะเดาเคราะห์ ลดเคราะห์  
บูชาเทียน วิถีแห่งศรัทธา  
ที่สืบทอดมาในวิถีชีวิตของ  
คนยุคปัจจุบัน



ตุ้งไล่หนู ตุ้งล้านนา  
สวยดอก สวยกาบ  
เป็นเครื่องถวายสัก  
การบูชาพระพุทธรูป  
เจ้า ในงานพิธีกรรม  
ทางศาสนา



แกงอังเล แกงอังเลของย่านท่ามะโอ  
จะมีเอกลักษณ์ มีความแตกต่างจาก  
แกงอังเลของที่อื่น ทั้งรสชาติและรส  
สัมผัส และความหอมของเครื่องเทศ



ช่างทำวัด (สร้างสร้างจอง) จาก  
"ท่าไม้" สุ "การสร้างวัด" ภูมิปัญญา  
ที่ได้ส่งผ่านจากวิถีของท่ามะโอที่มีพลวัติ  
สะท้อนความเป็นเอกลักษณ์ได้อย่างน่าสนใจ



อ.สมนุติ พงษ์พิยาพักร์  
ประจักษ์ชาวบ้านด้านพิธี  
กรรม ความเชื่อ และประ  
เพณีปฏิบัติ ย่านท่ามะโอ  
(สำปางเก่า)



การสานเกือกม้าโบราณ กิจกรรมที่สืบสานจากภูมิปัญญาของ  
วิถีคนเก่าที่คอยต้อนรับนักท่องเที่ยวที่มาจากบ้านเขื่อน ณ บ้านม้าทำน้ำ  
ย่านท่ามะโอ



พองหนาศรี ประจักษ์ชาวบ้าน ครูภูมิ  
ปัญญาแห่งท่ามะโอ (เครื่องแกงอังเล  
หรือผงมะสำหล่า น้ำพริก ปะลัดอง  
ยานแดง แกงสี่เปี่ยน และแกงอังเล)







แผนที่เส้นทางท่องเที่ยวชานท่ามะโอ









# เส้นทางท่องเที่ยวชานท่ามะโอ



## ● เส้นทางที่ 1 : เส้นทางเมืองเก่า นายห้าง เส้นทางค้าไม้ชานท่ามะโอ

เส้นทางตามรอยเส้นทางการค้าไม้ ย้อนอดีตกลับไปเมื่อร้อยกว่าปีก่อน  
ลำปาง เมืองแห่งศูนย์กลางทางเศรษฐกิจอันรุ่งเรือง จากทรัพยากรป่าไม้  
จวบจนปัจจุบัน ร่องรอยแห่งอดีตอันรุ่งเรืองยังคงความชัดเจน

## ● เส้นทางที่ 2 : เส้นทางท่องเที่ยวชานท่ามะโอกับสิ่งศักดิ์สิทธิ์ เพื่อพิชิตสาธุ

เส้นทางแห่งความเชื่อ ศรัทธา จากหลากหลายชาติพันธุ์ที่หลอมรวม และสะท้อน  
ผ่านวิถีชีวิตอันหนึ่งของชาวลำปาง

## ● เส้นทางที่ 3 : เส้นทางสามเวียงโบราณ...เล่าชานชานท่ามะโอ

เส้นทางท่องเที่ยว ผ่านอดีตและกาลเวลาของเมืองลำปางเวียงสามยุค  
สัมผัสโบราณสถาน วัดวาอาราม และศึกษามรดกวัฒนธรรมผ่านกาลเวลา  
3 ยุคนครลำปาง ย่านเมืองที่คงอัตลักษณ์และมีพลวัต

## ● เส้นทางที่ 4 : ทวีร์สาชคราฟต้องมา ชมภูมิปัญญาชานท่ามะโอ

เส้นทางแห่งวิถีภูมิปัญญา สู่งานกราฟและงานศิลปะสมัยใหม่ที่ประยุกต์ภูมิ  
ปัญญาที่สืบสานผ่านรุ่นสู่รุ่น ผ่านประวัติศาสตร์และกาลเวลาอันยาวนาน









# บ้านหลุยส์

## Louis Leonowens House



จุดเด่นของอาคารหลังนี้คือโถงมุงจืด เหลี่ยมชั้นสองของอาคาร ตัดบานเกล็ดไม้ โดยรอบ นอกจากนี้ยังสร้างสำนักงานในบริเวณเดียวกัน ซึ่งเป็นอาคารถือปูนชั้นเดียว ภายในมีตู้เซฟขนาดใหญ่อยู่ตรงกลางอาคาร บรรยากาศรอบบ้านร่มรื่นด้วยต้นไม้ใหญ่ บ้านหลุยส์แห่งนี้ จึงเป็นหลักฐานที่แสดงถึงการเหลืออยู่ของอิทธิพลของชาวตะวันตกในดินแดนล้านนา ซึ่งได้รับการบูรณะครั้งใหญ่ในปี พ.ศ. 2560 ปัจจุบันบริเวณพื้นที่บ้านหลุยส์แห่งนี้ อยู่ในความดูแลขององค์การอุตสาหกรรมป่าไม้ภาคเหนือตอนบน ร่วมกับชุมชนท่ามะโอ



บ้านเก่าแก่วังไม้กิ่งปูน ทรงปั้นหย่า สไตล์โคโลเนียล ชั้นบนเป็นเรือนไม้สัก หลังนี้ตั้งตระหง่านอยู่ในบริเวณบ้านพักขององค์การอุตสาหกรรมป่าไม้ ณ ย่านท่ามะโอ ย่านเมืองที่ผูกโยงวิถีชีวิตกับอดีตชุมชนค้าไม้ อันเป็นแหล่งรวมของผู้คนหลายชาติหลากหลายภาษา เมื่อร้อยกว่าปีก่อน ในช่วงที่จังหวัดลำปางยังเป็นหนึ่งในจังหวัดทางภาคเหนือที่มีการให้สัมปทานแก่ชาวต่างชาติ บ้านหลังนี้สร้างโดยนายหลุยส์ ที เลียวโนเวนส์บุตรชายของนางแอนนา เลียวโนเวนส์ ครูสอนภาษาชื่อดังในอดีตให้แก่เจ้านายในวังในรัชสมัยของรัชกาลที่ 4 พระจอมเกล้าเจ้าอยู่หัว นายห้างบริษัทหลุยส์ ที เลียวโนเวนส์ ในปี พ.ศ. 2440 เพื่อเป็นที่พำนัก



### เที่ยวบ้านหลุยส์แบบ AR



#### ● บริเวณบ้านหลุยส์



เปิดให้นักท่องเที่ยวเยี่ยมชมในวันเสาร์ - อาทิตย์ และเปิดเป็นพื้นที่จัดกิจกรรม ศึกษาดูงาน จัดเสวนาทางวิชาการ ให้เป็นพื้นที่เรียนรู้แห่งใหม่และศูนย์กลางกิจกรรมสร้างสรรค์ของเมืองลำปาง (Lampang's Learning and Creative Hub Space)







# บ้านเลขที่ ๑

## House No.1

อาคารเรือนไม้บ้านร้อยปี หรือบ้านเลขที่ 1 เป็นอาคารเรือนไม้ มีลักษณะทางสถาปัตยกรรมที่ได้รับอิทธิพลจากตะวันตก เป็นเรือนปั้นหยา หลังคาทรงสูงครึ่งปูนครึ่งไม้ สร้างเมื่อปี พ.ศ 2439 เดิมมีชื่อเรียกว่าสำนักงานป่าไม้ภาค ป่าไม้เขตลำปางมีประวัติความเป็นมาของกิจการป่าไม้ในอดีต บริเวณรอบอาคารร่มรื่นไปด้วยต้นไม้ใหญ่เก่าแก่ ต้นไม้ในป่า บริเวณนี้ถือว่าเป็นโอโซนที่มีอากาศดีในชุมชนท่ามะโอ มีทางเดินชมแนวกำแพงเมืองเก่ากลางคันครุ่นที่ 2 ตั้งอยู่ที่ถนนป่าไม้ติดกับวัดประตูป้อง ลำปาง

บ้านเก่าหลังใหญ่ อดีตที่ทำการบริษัททำไม้ บริติชบอร์เนียว จำกัด ปัจจุบันเป็นสำนักงานบริหารพื้นที่อนุรักษ์ที่ 13 สาขาลำปาง



สามารถเข้าชมบรรยากาศโดยรอบของบ้านเลขที่ ๑ หรือบ้านร้อยปี ได้ตามเวลาราชการของสำนักบริหารพื้นที่อนุรักษ์ที่ 13 สาขาลำปาง



เที่ยวบ้านเลขที่ ๑  
แบบ AR



● บริเวณโถงรอบบ้านเลขที่ ๑



# เส้นทางที่ 2

เส้นทางท่องเที่ยวชานท่ามะโอกับสิ่งศักดิ์สิทธิ์ เพื่อพิชิตสาขมู

“ เส้นทางแห่งความเชื่อ ศรัทธา จากหลากหลายชาติพันธุ์ ที่หลอมรวม และสะท้อนผ่านวิถีชีวิตอีกมุมหนึ่งของชาวลำปาง ไม่ว่าจะเป็ความเชื่อเรื่องการนับถือผี ความเชื่อของการสร้างบุญของคหบดี พ่อค้าไม้ ที่สร้างวัดถวายด้วยความศรัทธา พบกับเส้นทางแห่งความเชื่อ การสร้างบุญ และวัดวาอารามตามวิถีของชาวท่ามะโอ ”

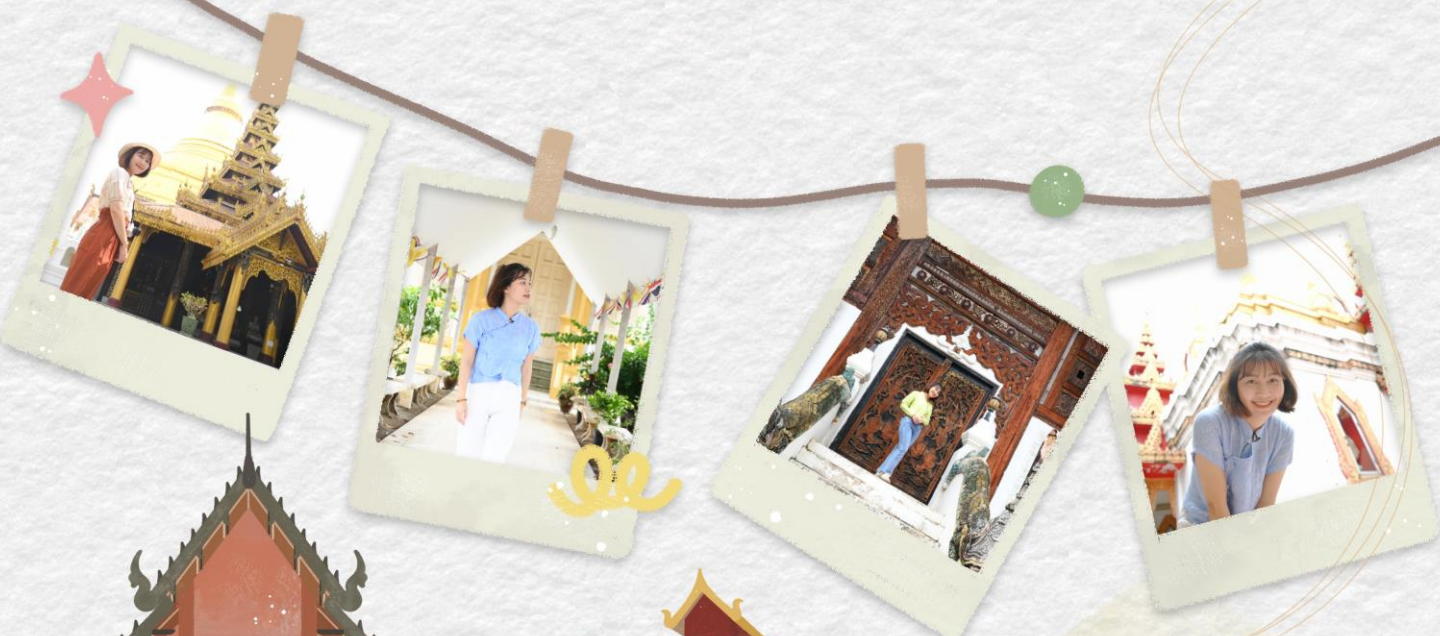


ลักษณะของเส้นทางท่องเที่ยว : เส้นทางท่องเที่ยวชวในหนึ่งวัน

จำนวนแหล่งท่องเที่ยว : 9 แหล่ง

- บ้านหลุยส์ และสำนักงานบริษัทหลุยส์ ที เลียวโนเวนส์
- บ้านปราชญ์ท้องถิ่นด้านการดูดวงชะตาราศี (พ่อหนานศรี)
- วัดท่ามะโอ
- บ้านปราชญ์ท้องถิ่นด้านพิธีกรรมความเชื่อ (ลุงสมมุติ)
- วัดประตุดันผึ้ง
- วัดพระแก้วดอนเต้าสุชาดาราม พระอารามหลวง
- กำแพงสุวรรณศาลเจ้าพ่อมหายักษ์สามบ้นต้น วัดศรีล้อม
- วัดประตูปอง
- บ้านเลขที่ 1

ระยะเวลาในการท่องเที่ยว : 4-5 ชั่วโมง





# วัดพระแก้วดอนเต้า สุชาดาราม พระอารามหลวง

## Phra Kaeo Don Tao Temple



วัดเก่าแก่ สวยงาม คู่บ้านคู่เมืองลำปาง มานับพันปี มีชื่อเรียกงานกันอีกชื่อหนึ่งว่า “วัดพระแก้วชมพู” วัดนี้เคยเป็นที่ประดิษฐานพระพุทธรูปมหาณีรัตนปฏิมากรหรือพระแก้วมรกต เป็นเวลานานถึง 32 ปี และยังคงผูกโยงกับตำนานของเมืองลำปาง “ตำนานพระนางสุชาดา” ที่ค้นพบแก้วมรกตในแดงโม ที่มาจากชื่อวัดพระแก้วดอนเต้าแห่งนี้ ปุชนิยสถานที่สำคัญในวัดพระแก้วดอนเต้า

ได้แก่ พระเจดีย์องค์ใหญ่บรรจุพระเกศาธาตุของพระพุทธเจ้า มณฑปศิลปะพม่าภายในประดับตกแต่งด้วยลวดลายปูนต่ำคิ้วปิดลักษณะงดงามศิลปะพม่าผสมผสานตะวันตก ประดิษฐานพระพุทธรูปองค์ใหญ่ วิหารประดิษฐานพระพุทธรูปไสยาสน์ที่มีอายุเก่าพอๆ กับวัดนี้ นอกจากนี้ยังมี วิหารหลวงและพิพิธภัณฑ์สถานแห่งล้านนาอีกด้วย

### เที่ยววัดพระแก้วดอนเต้าแบบ AR



#### บริเวณวัดพระแก้วดอนเต้า





# วัดประตูป่อง

Pratu Pong Temple



วัดสำคัญอีกแห่งหนึ่งในย่านท่ามะโอ ที่เชื่อมโยงประวัติศาสตร์เมืองลำปาง รุ่นที่ 1 และรุ่นที่ 2 เข้าด้วยกัน สร้างในสมัยเจ้าวรญาณรังสี เจ้าเมืองนครลำปาง สถาปัตยกรรมที่สำคัญ ประกอบด้วย วิหารเดิมเป็นแบบไปรงไม่มีฝาผนังตามแบบโบราณช่างหลวง ปัจจุบันบูรณะเป็นวิหารแบบปิด มีลวดลายภาพฝาผนังที่จะสะท้อนเรื่องราววิถีชีวิตของชาวลำปาง 12 เดือน ศิลปกรรมที่มีความเป็นเอกลักษณ์ ได้แก่ หน้าแหลมลายสลักไม้ปิดทองประดับกระจก มีโค้งคิ้ว ลายไส้หมู ที่เป็นเอกลักษณ์ของลำปางและพะเยา



เที่ยววัดประตูป่องแบบ AR



บริเวณวัดประตูป่อง





# เส้นทางที่ 3

## เส้นทางสามเวียงโบราณ...เล่าขานย่านท่ามะโอ

“ เส้นทางท่องเที่ยว ผ่านอดีตและกาลเวลาของเมือง ลำปางเวียงสามยุค ได้แก่ เวียงรุ่นที่ 1 เมืองเวียงคนคร เวียงรุ่นที่ 2 เมืองลคอร และเวียงรุ่นที่ 3 เวียงลำปาง สัมผัสโบราณสถาน วัดวาอาราม และตึกกรมบ้านช่องที่งดงามผ่านกาลเวลา 3 ยุคนครลำปาง ย่านเมืองที่คงอัตลักษณ์และมีพลวัต ”



### ลักษณะของเส้นทางท่องเที่ยว :

### เส้นทางท่องเที่ยวในหนึ่งวัน

### จำนวนแหล่งท่องเที่ยว : 18 แหล่ง

- บ้านหลุยส์ และสำนักงานบริษัทหลุยส์ ที เลียวโนเวนส์
- วัดประตูป่อง
- วัดปงสนุก
- กาดกองต้า
- บ้านท่าเก๋าม่วง (บ้านพญาวัง)
- ถนนวัฒนธรรม
- โบราณสถานวัดกาหกแก้ว (ร้าง) กุ๋เจ้าย่าสุตา
- บ้านเสานัก
- วัดท่ามะโอ
- บ้านม้าทำน้ำ
- มีใจ Space
- สยามครมภ์
- บ้านเลขที่ 1



### ระยะเวลาในการท่องเที่ยว :

5-6 ชั่วโมง





# บ้านเสานัก



## Baan Sao Nak



บ้านเก่าสร้างจากไม้สักโบราณที่ยังคงเอกลักษณ์ทางสถาปัตยกรรมอีกหลังหนึ่งของจังหวัดลำปาง เป็นศิลปะ “พม่าผสมล้านนา” เรียกตามภาษาพื้นเมืองเหนือว่า “บ้านเสานัก” คำว่า “นัก” แปลว่า “มาก” หมายถึง “บ้านที่มีเสามาก” ถึง 116 ต้นเลยทีเดียว ประกอบด้วยเรือนใหญ่ ซึ่งเป็นเรือนหมู่แบบล้านนา ระเบียงบ้านกว้างขวางด้านหน้าของตัวบ้าน สะท้อนอิทธิพลทางสถาปัตยกรรมของพม่า บนพื้นที่ 3 ไร่ของบ้านเสานักหลังนี้ ยังมีสิ่งก่อสร้างที่มีความโดดเด่นไม่แพ้ตัวบ้าน นั่นคือ โรงรถ ยุงข้าวเสาหลายและบ่อน้ำโบราณถึง 3 บ่อด้วยกัน อีกทั้งยังมีต้นสารภีที่มีอายุมากกว่าตัวบ้านถึง 140 ปีเลยทีเดียว บ้านเก่าอันทรงคุณค่าหลังนี้ สร้างโดยหม่องชเวอ่อง (Shwe Ong) ต้นตระกูลจันทรวิโรจน์ คหบดีชาวพม่าที่เข้ามาทำการค้าไม้และตั้งหลักปักฐานที่เมืองลำปางแห่งนี้ จึงสะท้อนให้เห็นถึงอดีต ความเป็นมา วิถีชีวิต การผสมผสาน กลืนกลายทางวัฒนธรรมของพม่าในลำปางในยุคของการค้าไม้เฟื่องฟู

เที่ยวบ้านเสานักแบบ AR



บริเวณบ้านเสานัก





# เส้นทางที่ 4

ทัวร์สาขคราฟท้องถิ่น ชมภูมิปัญญาช่างทำมะโอ



“ เส้นทางแห่งวิถีภูมิปัญญา สู่งานคราฟและงานศิลปะสมัยใหม่ที่ประยุกต์ภูมิปัญญาที่สืบสานผ่านรุ่นสู่รุ่น ผ่านประวัติศาสตร์และกาลเวลาอันยาวนาน สะท้อนออกมาเป็นงานศิลปะ งานคราฟ และกิจกรรมสำหรับ Crafter ที่คงเอกลักษณ์ของงานคราฟคุณค่าแห่งลำปาง ”

ลักษณะของเส้นทางท่องเที่ยว : เส้นทางท่องเที่ยวเชิงวัฒนธรรมในหนึ่งวัน

จำนวนแหล่งท่องเที่ยว : 6 แหล่ง

- บ้านหลุยส์ และสำนักงานบริษัทหลุยส์ ที เลียวโนเวนส์
- บ้านคำออน
- บ้านม้าทำน้ำ
- วัดประตูป่อง
- บ้านท่าเก้าม่วง (บ้านพญาอิง)
- บ้านเลขที่ 1

ระยะเวลาในการท่องเที่ยว : 5-6 ชั่วโมง





# บ้านคำฮอน

Baan Kum-On

เที่ยวบ้านคำฮอนแบบ AR

360°



● บริเวณบ้านคำฮอน



บ้านไม้สักศิลปะล้านนา อายุกว่า 100 ปี เดิมเคยเป็นของหลวงประกอบวงกิจ หรือนายสนั่น สามนเสน รัชการเป็นเจ้าหน้าที่ป่าไม้ที่เมืองลำปาง และอดีตรองอธิบดีกรมป่าไม้ ต่อมาขายต่อให้นายคำแดง และนางคำล้อมเครือนิมตา ซึ่งใช้เป็นเรือนหอ ปัจจุบันตกทอดมายังทายาทรุ่นที่ 2 ได้บูรณะให้เป็นที่พักให้บริการแก่นักท่องเที่ยว

อีกทั้งยังจัดกิจกรรม workshop งานฝีมือ เช่น งานเพ้นท์เซรามิค อันเป็นเอกลักษณ์อีกอย่างหนึ่งของชาวลำปาง สร้างประสบการณ์ใหม่ ได้พักผ่อนใช้ชีวิตนิบช้า สัมผัสกับวิถีชีวิตของผู้คนย่านท่ามะโอ และเรียนรู้เมืองลำปางผ่านกิจกรรมสร้างสรรค์จากภูมิปัญญา สร้างความประทับใจให้แก่ผู้มาเยือนนครลำปาง







---

W E L C O M E



H A V E A N I E C D A Y





